



VII CROS CEIP PRÀCTIQUES

Tarragona, 17 de gener de 2010



Consell Esportiu del Tarragonès

REGLAMENT

L'APMA CEIP Pràctiques i el Consell Esportiu del Tarragonès, amb la col·laboració del CEIP Pràctiques, de l'Ajuntament de Tarragona i del Club Gimnàstic de Tarragona i d'altres persones i entitats organitza el "VII Cros CEIP Pràctiques" el proper diumenge 17 de gener de 2010 als voltants del CEIP Pràctiques (Zona Educacional s/n, Tarragona).

Aquest cros és puntuable per a la fase comarcal del Tarragonès dels Jocs Esportius Escolars de Catalunya amb les condicions establertes a la corresponent normativa tècnica.

Els horaris, distàncies i full d'inscripció s'acompanyen en els fulls adjunts.

Per poder participar al cros, les persones han d'estar degudament tramitades a mútua, i per tant assegurades, es necessari que procediu a fer les altes al programa amb l'antel·lació suficient (prèvia presentació al CET del full d'inscripció de l'entitat i la facilitació de la clau d'accés).

Serà requisit imprescindible per participar que tots els esportistes estiguin degudament donats d'alta prèviament als JEEC. En cas contrari, no es podrà donar cobertura de l'assegurança esportiva obligatòria, ni podran puntuar a la fase comarcal, tots aquells que no estiguin degudament tramitats.

Posteriorment, tramitareu la inscripció dels participants directament al programa de gestió esportiva, on constaran totes les categories convocades al corresponent cros.

Si no estan correctament donats d'alta, no podreu procedir a la seva inscripció i no s'acceptarà cap altre via d'inscripció, ni fora del termini establert. No s'acceptarà cap inscripció el mateix dia.

La data límit d'inscripció és el dimecres, 13 de gener de 2010.

Les inscripcions son il·limitades i gratuïtes.

Un atleta només pot participar en la prova de la seva categoria.

Els atletes s'han de proveir dels imperdibles pels dorsals.

En totes les curses hi haurà una classificació individual per categoria. Es lliuraran guardons als tres primers/es classificats/des de cada cursa i categoria i al primer/a classificat/da del centre escolar organitzador.

Les reclamacions han d'estar presentades per escrit a l'organització, acompanyades d'un dipòsit de 15 €, en el termini de 30 minuts després de coneguda la classificació de la cursa. Cas d'acceptar-se la reclamació, es retornarà el dipòsit.

La prova es pot suspendre a causa d'inclemència meteorològica i quan ho determini la organització per causa justificada.

La organització no es responsabilitza dels danys materials, personals o morals que puguin esdevenir al llarg de la prova, tant per els participants com als espectadors.

La mateixa inscripció en aquesta prova implica la acceptació de la seva normativa.

Tot allò no previst en aquest Reglament serà resolt oportunament pel comitè organitzador.

CALENDARI DE LES CURSES

Horari	Categoria	Any Naix.	Circuit	Distància
10h30	Cadet masculí	1994/95	A+B+B + META	1.650 m
	Infantil masculí	1996/97		
10h45	Cadet femení	1994/95	B + B + META	1.425 m
	Infantil femení	1996/97		
11h00	Aleví masculí	1998/99	B + B + META	1.425 m
11h15	Aleví femení	1998/99	A + B + META	1.000 M.
11h30	Benjamí masculí	2000/01	A + B + META	1.000 M.
11h45	Benjamí femení	2000/01	B + META	775 M.
11h55	Popular Masculí	1993 i anteriors	A+B+B + META	1.650 m
	Popular femení	1993 i anteriors	A+B+ META	1.000 M.
12h15	Prebenjamí masculí 2n	2002	A + A + META	575 m
12h25	Prebenjamí femení 2n	2002	A + A + META	575 m
12h35	Prebenjamí masculí 1r	2003	A + A + META	575 m
12h45	Prebenjamí femení 1r	2003	A + A + META	575 m
12h55	Minis masculí – P5	2004	A + META	350 m
13h00	Minis femení –P5	2004	A + META	350 m
13h05	Minis masculí – P4/P3	2005/06	A + META (*)	250 m
13h10	Minis femení – P4/P3	2005/06	A + META (*)	250 m
12h00	LLIURAMENT DE PREMIS <i>Es començarà a fer el lliurament de premis successivament, a partir de les 12H00</i>			

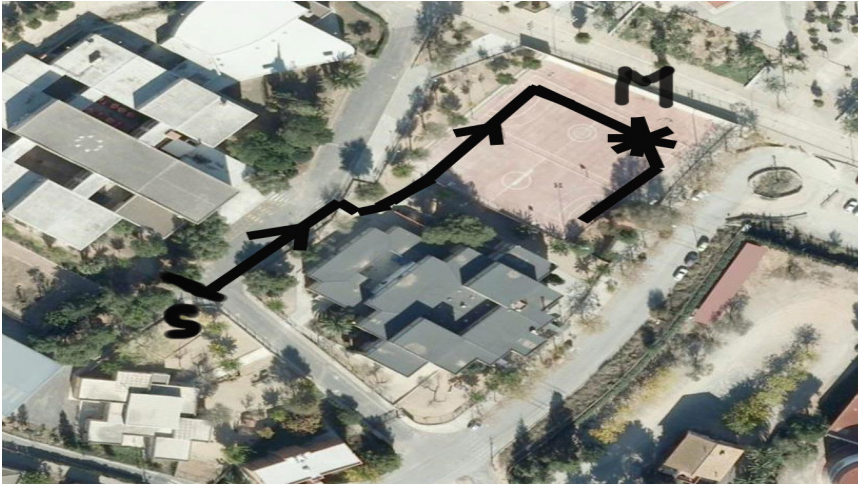
A META: 125 M.
CIRCUIT A: 225 m
CIRCUIT B: 650 m

VII CROS CEIP PRÀCTIQUES

Tarragona, 17 de gener de 2010



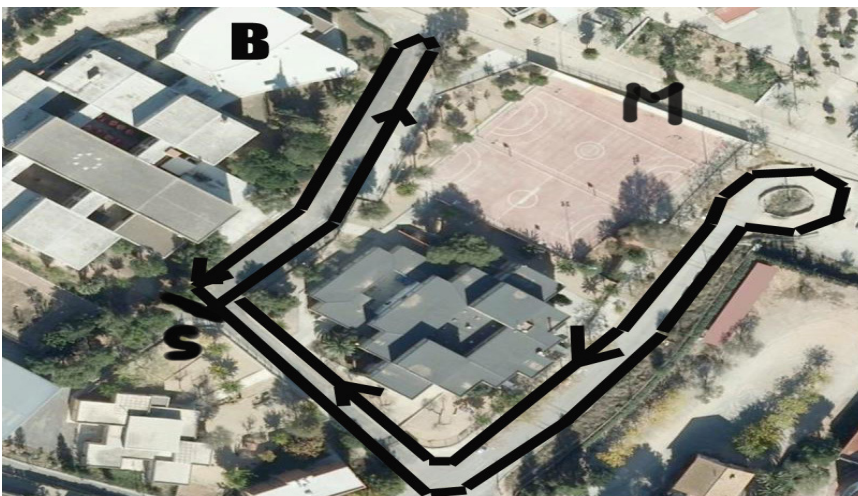
Consell Esportiu del Tarragonès



A META



CIRCUIT A



CIRCUIT B

