



Aura



XVI CROS CURT SANT SEBASTIÀ DE L'AJUNTAMENT DE LA CANONJA XXVI CROS AURA - XIV CROS COMARCAL DEL TARRAGONÈS

REGLAMENT

Art.1- L'Ajuntament de La Canonja amb el Club Gimnàstic de Tarragona, el Centre Educatiu Aura i el Consell Esportiu del Tarragonès, amb la col·laboració de l'AMPA del CEIP La Canonja, de l'AEE IES Collblanc i del C.A. Tarragona, organitza el **XVI CROS SANT SEBASTIÀ DE L'AJUNTAMENT DE LA CANONJA - XXVI CROS AURA - XIV CROS COMARCAL DEL TARRAGONÈS**, a celebrar-se el proper **diumenge 24 de gener de 2010** a la Canonja (voltants del Pavelló esportiu).

Art.2- Els horaris, distàncies i els circuits s'adjunten a continuació.

Art.3- Tots els atletes hauran de tenir, obligatòriament, la seva corresponent llicència federativa o tramitació escolar, corresponent a la temporada 2009-2010.

Art.4- Tots els participants en edat escolar, per poder participar al cros, han d'estar degudament tramitades a mútua, i per tant assegurades, es necessari que procediu a fer les altes al programa amb l'antel·lació suficient (prèvia presentació al CET del full d'inscripció de l'entitat i la facilitació de la clau d'accés).

Serà requisit imprescindible per participar que tots els esportistes estiguin degudament donats d'alta prèviament als JEEC. En cas contrari, no es podrà donar cobertura de l'assegurança esportiva obligatòria, ni podran puntuar a la fase comarcal, tots aquells que no estiguin degudament tramitats.

Posteriorment, tramitareu la inscripció dels participants directament al programa de gestió esportiva, on constaran totes les categories convocades al corresponent cros.

Si no estan correctament donats d'alta, no podreu procedir a la seva inscripció i no s'acceptarà cap altre via d'inscripció, ni fora del termini establert. No s'acceptarà cap inscripció el mateix dia.

Recordem que la tramitació d'altes d'esportistes al cros dins dels JEEC és totalment gratuïta, no així els de la categoria Senior-Open, en la qual incloem les mares i pares que te el cost assenyalat a la mutualitat de lleure.

Els esportistes sèniors ho heu de tramitar via Programa d'activitats de lleure del CET, excepte els esportistes federats de la categoria absoluta (FCA), que seran enviades al Club Gimnàstic de Tarragona Fax nº 977244125 o amb un arxiu excel a l'e-mail: nasticat@tinet.cat.

La pàgina Web oficial del Cros es: (<http://www.tinet.cat/~nasticat>).

La data límit d'inscripció és el dimecres, 20 de gener de 2010.

Les inscripcions son il·limitades i gratuïtes.

Els atletes s'han de proveir dels imperdibles pels dorsals.

Tots els participants de categories de promoció han de participar en representació d'una entitat esportiva, per tant **no s'acceptaran inscripcions independents per aquestes categories**.

MOLT IMPORTANT: NO S'ACCEPTARAN INSCRIPCIONS FORA DE TERMINI NI EL MATEIX DIA DE LA COMPETICIÓ.

Art.5- Cada atleta només té dret a participar en una sola prova, el fet de fer-ho en dues curses serà sancionat amb la desqualificació en ambdues proves.

Art.6- A totes les curses haurà una classificació individual per categories. Es donaran també els trofeus per part del Consell Esportiu als tres primers classificats a la Lliga Comarcal de Cros de les categories dels JEEC.



Aura



Art.7- Les possibles reclamacions hauran de ser presentades per escrit al Jutge Àrbitre, acompanyades de 30 €, com a dipòsit, i només seran acceptades fins a 30 minuts després de coneguda la classificació de la cursa. En el cas de ser acceptada la reclamació, es tornarà el dipòsit.

Art.8- Les curses només podran ser suspeses en cas de que per inclemència del temps o qualsevol altre problema, així ho determini el Jutge Àrbitre i l'organització, sent el seu veredicta inapel·lable.

Art.9- Tot allò no previst en aquest reglament, es resoldrà amb el Reglament dels Jocs Esportius de Catalunya i per les categories absolutes pel reglament de la IAAF v. Catalana.

Art.10- Els organitzadors no es fan responsables dels perjudicis morals, físics o materials que puguin causar o causar-se els participants i espectadors durant aquesta competició.

Art.11- La sola inscripció en aquesta competició autoritza als organitzadors a poder publicar les fotografies i reportatges dels participants i espectadors de l'esdeveniment en qualsevol mitjà de comunicació esportiu i implica la total acceptació del que és preceptiu en aquest Reglament.

RELACIÓ DE PREMIS

- Trofeu per als 3 primers atletes classificats a cada categoria.
- Trofeu al primer classificat del Centre Aura.
- Trofeu al primer classificat local de la Canonja.
- Trofeu a l'entitat amb més participants sumades totes les categories.
- Trofeus als tres primers classificats de la Lliga Comarcal dels JEEC, segons la puntuació dels 6 crosos anteriors del calendari comarcal dels JEEC.

Els lliurament de premis es realitzarà una vegada hagi acabat cada categoria, a partir de les 10h 45.

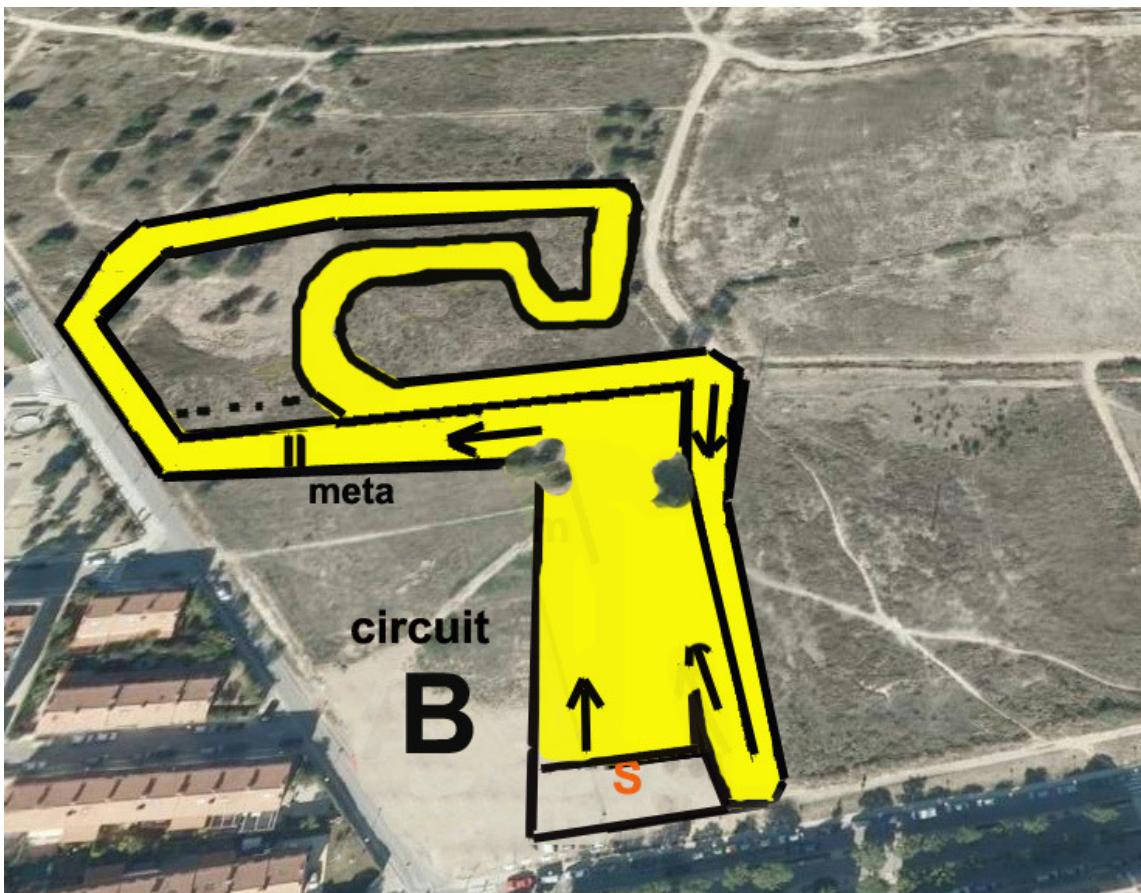
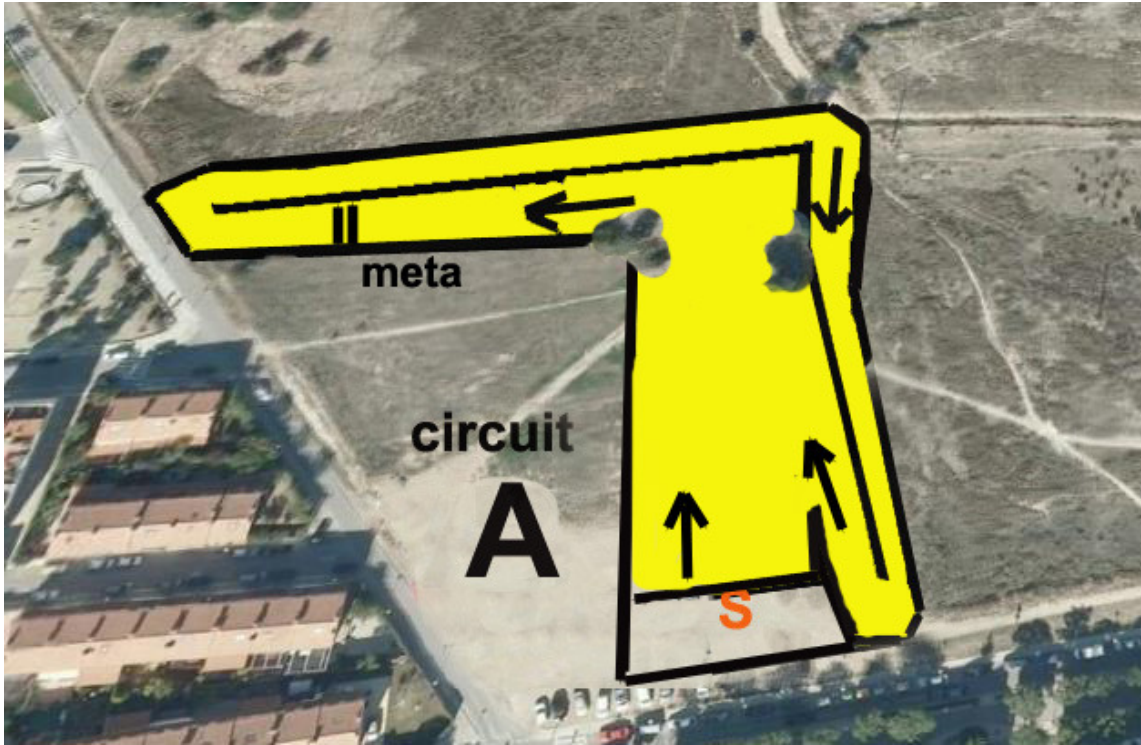
CATEGORIES

Els horaris i distàncies de les curses seran els següents:

10H 00	CADET MASCULÍ	1994-95	2200	A + B + B
	INFANTIL MASCULÍ	1996-97	2200	A + B + B
10H 15	CADET FEMENÍ	1994-95	1375	A + B
	INFANTIL FEMENÍ	1996-97	1375	A + B
10H 30	ALEVÍ MASCULÍ	1998-99	1050	A + A
10H 45	ALEVÍ FEMENÍ	1998-99	1050	A + A
10H 55	BENJAMÍ MASCULÍ	2000-01	1050	A + A
11H 05	BENJAMÍ FEMENÍ	2000-01	1050	A + A
11H 20	ABSOLUT FEMENÍ I MASCULÍ	1993-Endv.	4000	B + D + D
11H 40	ESPECIALS FEMENÍ I MASCULÍ	Cat. Única	600	A
11H 50	PREBENJAMÍ MASCULÍ-02	2002	600	A
12H 00	PREBENJAMÍ FEMENÍ-02	2002	600	A
12H 10	PREBENJAMÍ MASCULÍ-03	2003	600	A
12H 20	PREBENJAMÍ FEMENÍ-03	2003	600	A
12H 30	MINI MASCULÍ-04	2004	150	MINI
12H 40	MINI FEMENÍ-04	2004	150	MINI
12H 50	MINI MASCULÍ-05/06	2005-06	150	MINI
13H 00	MINI FEMENÍ-05/06	2005-06	150	MINI



Aura





Aura



ERROR: undefined
OFFENDING COMMAND: f'~

STACK: